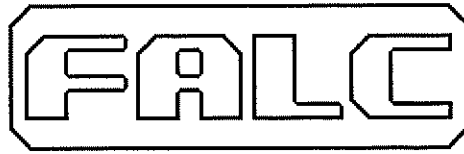


www.falc.eu
e-mail: info@falc.eu



via Proventa n.41 – 48018 Faenza (Ra) - ITALY -
☎ +39 0546 29050
Fax +39 0546 663986

Catalogo Ricambi / Spare Parts Book

Modello / Model:

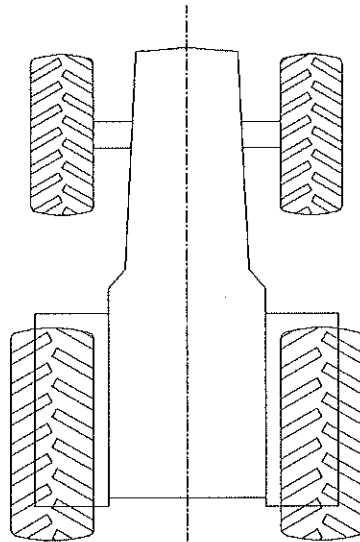
Trincia Pieghevole / Folding Shredder

AGILA / P

Matricola / Serial number:

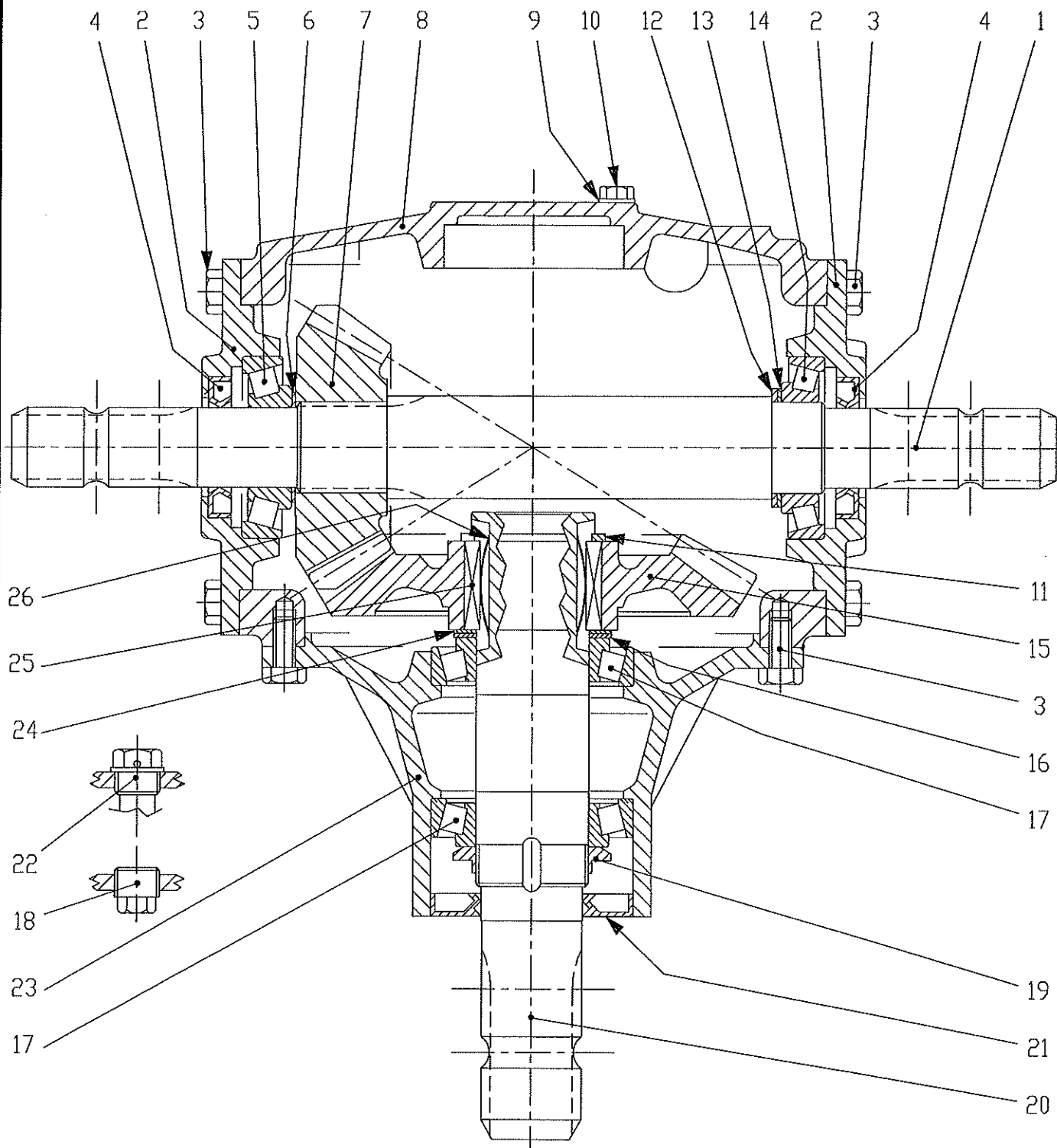
.....

LATO DESTRO
RIGHT SIDE
CÔTÉ DROITE
RECHTS



LATO SINISTRO
LEFT SIDE
CÔTÉ GAUCHE
LINKS





Super Alce 4000-4800-4200-4700

Super Alce - Agila / PIEGHEVOLE

KRONOS 4000-4800

MOLTIPLICATORE T-269 B

TAV.546

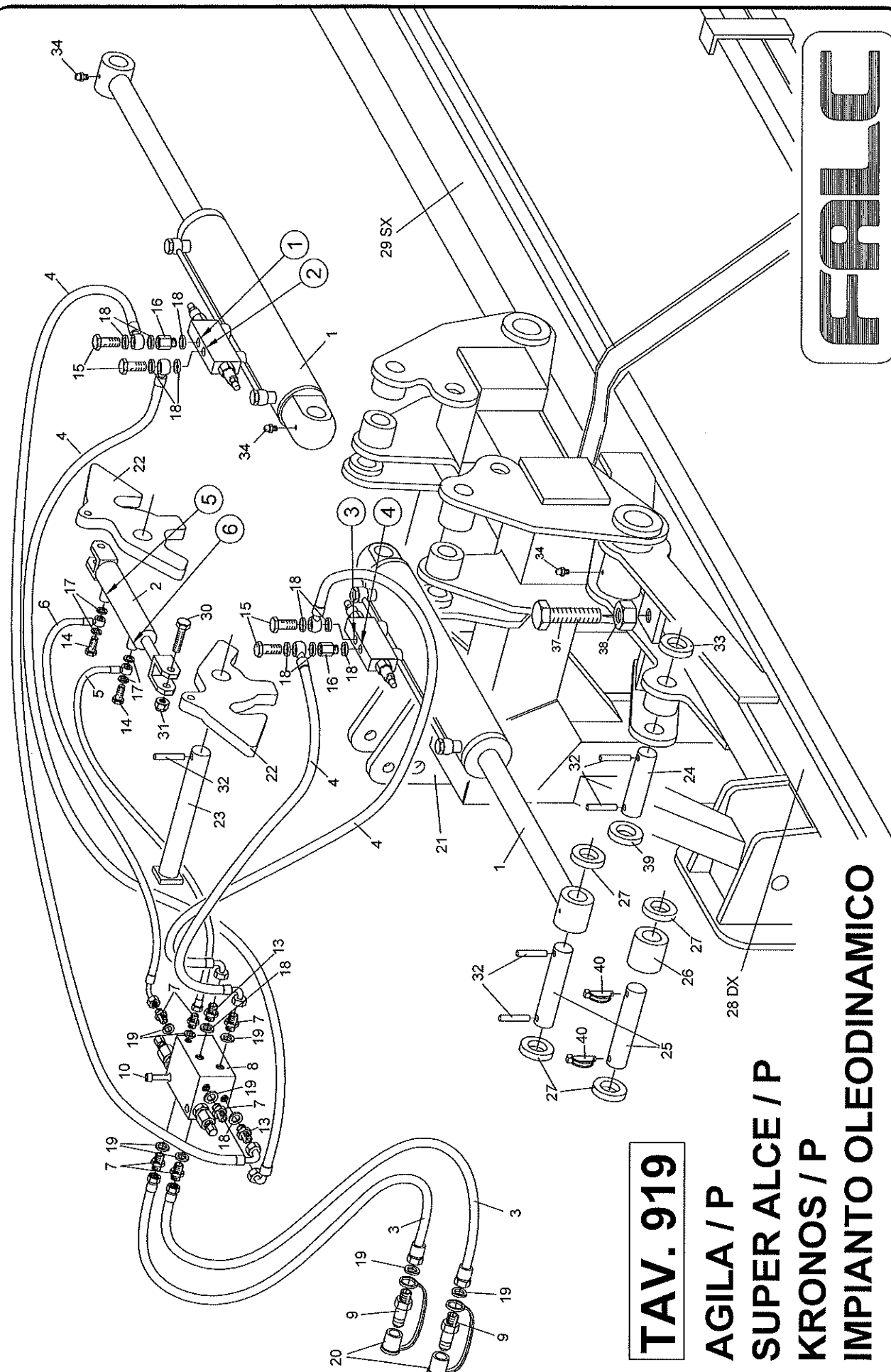
FALC

Falc	Tavola Ricambi Parts Book	Moltiplicatore T-269 B Gearbox T-269 B
pag.1	n.546 -- 04/2006	Super Alce 4000-4800-4200-4700 Super Alce Pieghevole/ Kronos 4000-4800 Agila Pieghevole / Folding Agila

Pos. Fig.	Codice Item #	Descrizione Description
--------------	------------------	----------------------------

	90.2.030	MOLTIPLICATORE T-269 B cod. 9.269.249.00 = 9.269.221.20 (= 9.269.221.00)	GEARBOX T-269 B Item No 9.269.249.00 = 9.269.221.20 (= 9.269.221.00)
1	0.269.3003.00	Albero passante calettato 1" 3/8	Splined shaft 1" 3/8
2	0.269.1301.00	Coperchio aperto	Cap
3	01.0.166	Vite TE M10 L=22 tf	Screw TE M10 L=22 tf
4	07.0.053	Paraolio 35x62x10	Oil seal 35x62x10
5	06.1.029	Cuscinetto a rulli conici 30307	Taper roller bearing 30307
6	0.259.7500.00	Spessore di registro 35.3x48.0	Shim 35.3x48.0
7	0.269.5000.00	Pignone conico z=19 m=6.3	Pinion z=19 m=6.3
8	0.269.0701.00	Scatola T2	Gearbox T2
9	8.3.3.00384	Rosetta in rame d 8 -8.4x14x1-	Copper washer d 8 -8.4x14x1-
10	01.0.127	Vite TE M8 L=14 tf	Screw TE M8 L=14 tf
11	8.5.1.00928	Seeger per esterni d 55 h=3	Snap ring d 55 h=3
12	0.244.7525.00	Spessore di registro 51.5x40.3x2.5	Shim 51.5x40.3x2.5
13	0.244.7500.00	Spessore di registro 40.3x51.5	Shim 40.3x51.5
14	06.1.041	Cuscinetto a rulli conici 30208	Taper roller bearing 30208
15	0.269.6206.00	Corona conica z=31 m=6.3	Crown wheel z=31 m=6.3
16	0.712.7500.00	Spessore di registro 50.3x70.3	Shim 50.3x70.3
17	06.1.030	Cuscinetto a rulli conici 30210	Taper roller bearing 30210
18	8.6.5.00203	Tappo conico esagono esterno 1/2" gas	Conical plug 1/2" gas
19	0.781.7102.00	Dado di registrazione M50x1.5	Adjustment nut M50x1.5
20	0.292.2203.00	Albero calettato 1" 3/4 z=6	Splined shaft 1" 3/4 z=6
21	07.0.092	Paraolio 45x90x10 con parapolvere	Dust lip 45x90x10
22	09.2.011	Tappo sfiato con valvola 1/2" gas	Breather 1/2" gas
23	0.269.1306.00	Prolunga AC	Jackshaft AC
24	0.712.7510.00	Spessore di registro 70.3x50.3x1.0	Shim 70.3x50.3x1.0
25	0.269.7119.00	Linguetta per Ruota Libera	Pawl for free wheel
26	0.269.7120.00	Molla a lamina per Ruota Libera	Spring for free wheel

FALC



TAV. 919

**AGILA / P
SUPER ALCE / P
KRONOS / P
IMPIANTO OLEODINAMICO**

Falc	Tavola Ricambi	Super Alce / P – Kronos / P – Agila / P
pag.1	n. 919 11/2016	Impianto Oleodinamico

Pos.	Codice	Descrizione
1	72.00.33	Martinetto doppio effetto sollevamento macchina
2	72.00.38	Martinetto ganci
3	72.10.38	Tubo SAE100R2AT 3/8"-M.D.1/2"-F.D.3/8" - L=2000
4	72.10.39	Tubo SAE100R2AT 3/8"-F.C.90°3/8"-O.3/8" - L=1300
5	72.10.18	Tubo SAE100R1AT 1/4"-F.C.90°3/8"-O.1/4" - L=580
6	72.10.19	Tubo SAE100R1AT 1/4"-F.D.3/8"-O.1/4" - L=500
7	09.1.152	Nipplo riduzione 3/8"-1/2"
8	09.0.565	Valvola di sequenza
9	09.1.509	Attacco rapido parte maschio 1/2"
10	01.2.055	Vite T.C.E.I. M6 L=80 tf UNI 5931 zincata
13	09.1.102	Nipplo 3/8"-3/8"
14	09.1.054	Vite forata 1/4"
15	09.1.051	Vite forata 3/8"
16	09.0.538	Colonna h=25 M 3/8" - F 3/8"
17	09.1.001	Rondella in rame 1/4"
18	09.1.002	Rondella in rame 3/8"
19	09.1.004	Rondella in rame 1/2"
20	09.2.048	Tappo TF 12
21		Attacco a 3 punti
22	72.10.00	Gancio
23	72.00.16	Perno pistone e gancio
24	72.00.36	Perno gancio di sicurezza
25	73.10.72	Perno pistone lato trincia (asola)
26	73.10.73	Boccola pistone
27	72.00.17	Boccola pistone lato trincia (asola)
28		Telaio dx
29		Telaio sx
30	01.1.173	Vite TE M14x1,5 L=70 pf UNI 5738
31	02.5.003	Dado metalbloc M14x1,5 h=12
32	05.2.211	Spina elastica a spirale 12x60 UNI 6875
33	04.1.010	Rosetta d 40 40,5x80x5 zincata
34	09.2.508	Ingrassatore dritto a spillo M8
37	01.0.601	Vite TE M30 L=60 tf UNI 5739 zincata
38	02.0.412	Dado esagonale M30 h=24 UNI 5588 zincato
39	73.10.76	Rosetta d 40,5x60x5 zincata
40	05.5.003	Spinotto d 10 – Zincato

(I) Schema idraulico

valvola di sequenza cod. 09.0.565

(GB)Hydraulic diagram

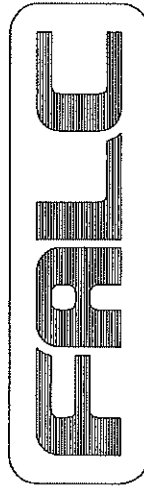
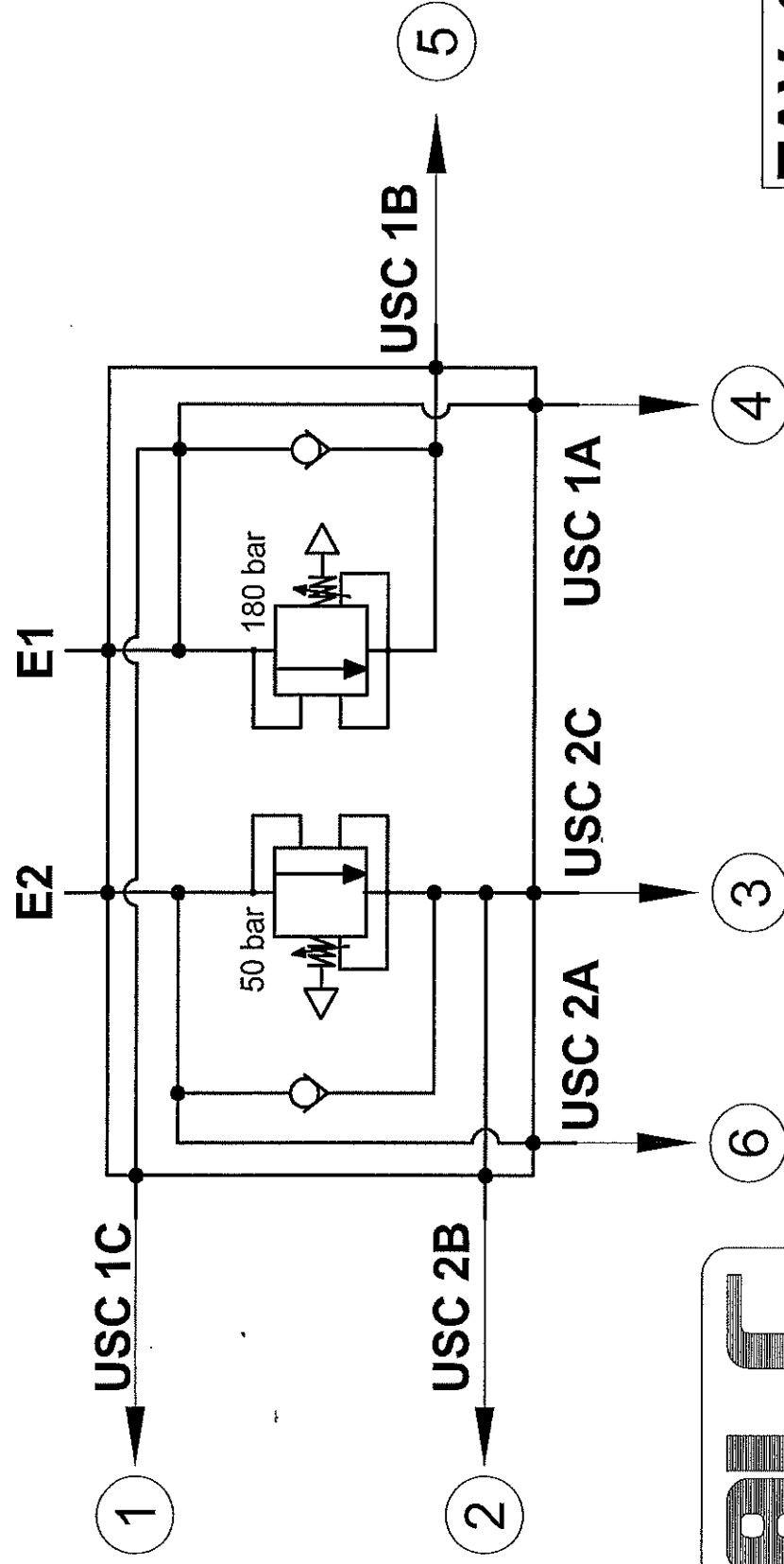
sequence valve cod. 09.0.565

(F)Schéma hydraulique

valve de séquence cod. 09.0.565

(ES)Esquema hidráulico

válvula de secuencia cod. 09.0.565

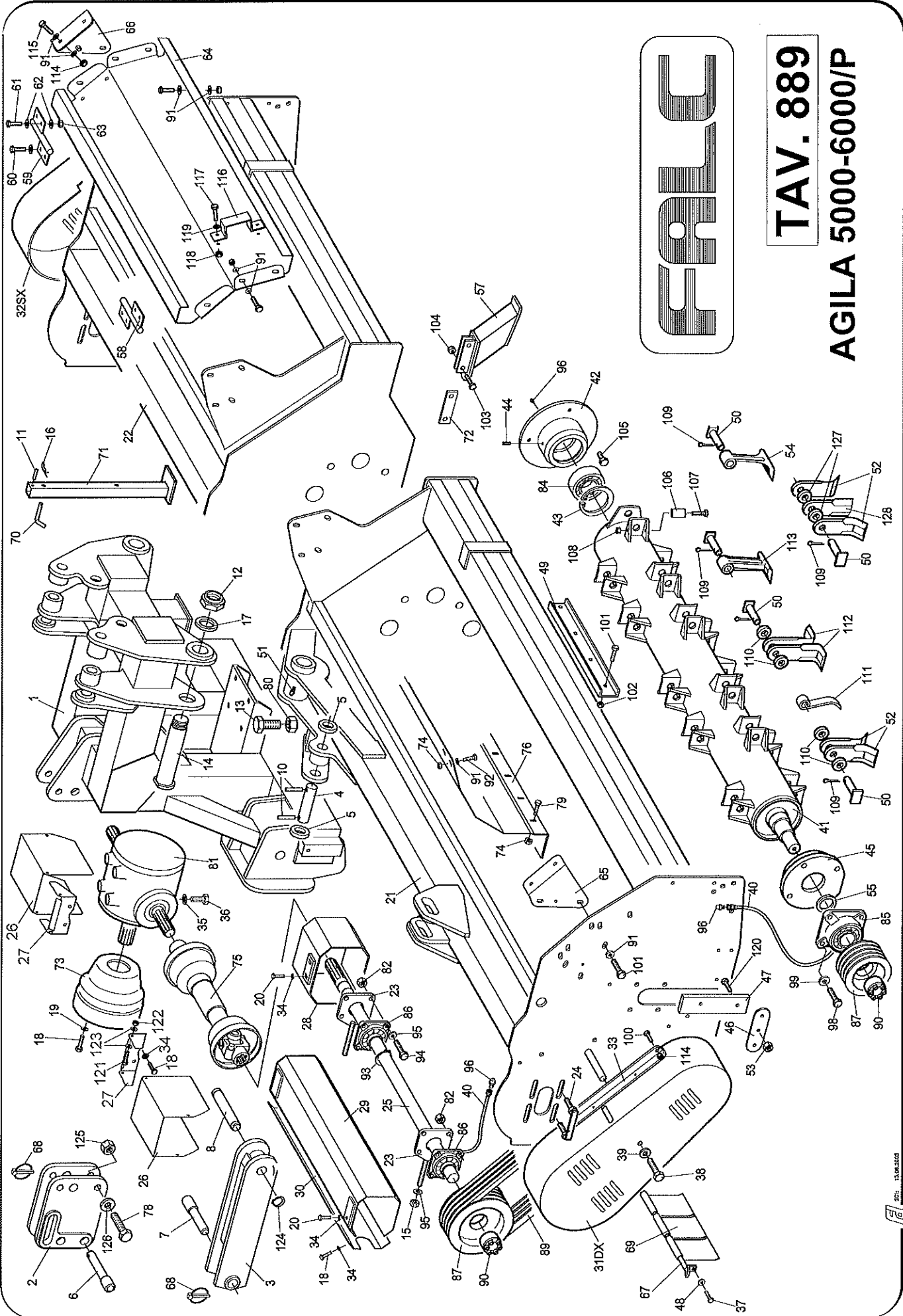


TAV. 922

FALC

TAV. 889

AGILA 5000-6000/P



Falc	Tavola Ricambi Parts Book	Trincia Shredder
pag.1	n. 889 09/2019	Agila pieghevole 5000-6000 Folding Agila 5000-6000

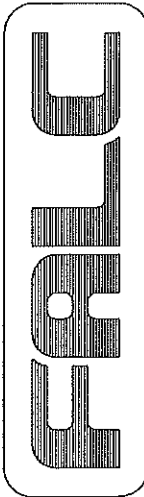
Pos. Fig.	Codice Item #	Descrizione Description	
1	72.20.02	Attacco 3p	3P hitch
2	49.06.96	Attacco 3p superiore 3a cat. FISSO	Top 3 point linkage fixed
3	64.08.04	Attacco 3p inferiore 3a cat. FISSO	Bottom 3 point linkage fixed
4	72.00.36	Perno gancio di sicurezza	Pin for safety hook
5	04.1.010	Rosetta d 40 40,5x80x5 zincata	Washer d 40 40,5x80x5 galvanized
6	74.10.20	Spina superiore 3a cat.	Top pin (cat. 3)
7	74.10.19	Spina inferiore 3a cat.	Bottom pin (cat. 3)
8	25.05.43	Perno snodo inferiore 3p	Bottom articulation pin
10	05.2.211	Spina elastica a spirale 12x60	Split pin 12x60
11	05.2.102	Spina elastica pesante 8x50	Elastic pin d 8x50
12	70.01.13	Ghiera da acciaccare M55x1,5 h=24,5	Ring nut M55x1,5 h=24,5
13	01.0.601	Vite TE M30 L=60 tf zincata	Screw TE M30 L=60 tf galvanized
14	72.00.10	Perno snodo	Articulation pin
15	02.0.005	Dado esagonale M16 h=16	Hexagonal nut M16 h=16
16	05.3.202	Copiglia a molla d4 art.114	Split pin d 4 art.114
17	72.00.11	Rosetta snodo L=13	Washer articulation L=13
18	01.0.121	Vite TE M8 L=16 tf zincata	Screw TE M8 L=16 tf galvanized
19	04.1.226	Rosetta d8 9x24x2 cat.C zincata	Washer d8 9x24x2 cat.C galvanized
20	01.0.122	Vite TE M8 L=25 tf zincata	Screw TE M8 L=25 tf galvanized
21	72.30.85 72.30.87	Telaio 5000 dx Telaio 6000 dx	Frame 5000 Rh Frame 6000 Rh
22	72.30.86 72.30.88	Telaio 5000 sx Telaio 6000 sx	Frame 5000 Lh Frame 6000 Lh
23	49.05.96	Flangia per cuscinetto UCF 209	Unit flange for support UCF 209
24	49.06.19	Complessivo viti di regolazione prolunga	Unit adjustment screws multiplier's extention
25	49.05.07	Albero superiore L=1310	Top transmission shaft L=1310
26	66.11.13	Protezione mobile moltiplicatore	Mobile guarding for gearbox
27	66.11.12	Protezione fissa moltiplicatore	Fixed guarding for gearbox
28	72.30.01	Protezione cardano lato trincia	Cardan guarding frame side
29	49.06.82	Protezione fissa alberi con rinforzo	Reinforced fixed guarding for shaft
30	49.06.65	Protezione mobile alberi	Mobile guarding for shaft
31	43.04.60	Carter copricinghie dx (5 cinghie)	Belts cover Rh
32	49.07.18	Carter copricinghie sx (5 cinghie)	Belts cover Lh
33	68.40.02	Angolare per copricinghie	Angle bar for belts cover
34	04.1.854	Rosetta d8 (8,5x32x2,5) zincata	Washer d 8 (8,5x32x2,5) galvanized
35	04.0.006	Grower serie pesante d 16	Grower d 16
36	01.0.302	Vite TE M16 L=35 tf	Screw TE M16 L=35 tf
37	01.0.121	Vite TE M8 L=16 tf	Screw TE M8 L=16 tf galvanized
38	01.0.301	Vite TE M16 L=30 tf	Screw TE M16 L=30 tf
39	04.1.227	Rosetta d 16 - 18x48x4 cat.C	Washer d 16 - 18x48x4 cat.C
40	49.03.52	Prolunga ingrassatore L=360	Greaser tube
41	72.00.74 72.30.92	Rotore 5000 Rotore 6000	Rotor 5000 Rotot 6000
42	72.10.22	Supporto rotore per UCC 210	Rotor support for UCC 210
43	05.1.005	Seeger per interni (serie pesante) d 120x4	Snap ring d 120x4
44	01.5.111	Grano M8 L=25	Grub screw M8 L=25
45	43.05.95	Flangia cuscinetto UCF 210	Flange for UCF 210
46	68.30.18	Flangia piatto chiusura	Flange for closing plate

Falc	Tavola Ricambi Parts Book	Trincia Shredder
pag.2	n. 889 09/2019	Agila pieghevole 5000-6000 Folding Agila 5000-6000

Pos. Fig.	Codice Item #	Descrizione Description	
47	68.30.19	Piatto chiusura	Closing plate
48	04.0.002	Grower serie pesante d 8	Grower d 8
49	41.09.26	Controcoltello liscio 2500	Smooth counterblade 2500
	41.04.53	Controcoltello liscio 3000	Smooth counterblade 3000
50	42.03.35	Perno porta coltello	Blade pin
51	09.2.508	Ingrassatore dritto a spillo M8	Greaser M8
52	43.01.51	Coltello tipo 01	Blade type 01
53	02.3.002	Dado autobloccante M12x1,25 h=14,8	Selflocking nut M12x1,25 h=14,8
54	68.00.71	Martello leggero	Light hammer
55	42.01.90	Rasamento regolazione rotore s=1	Shim for rotor adjustment s=1
	42.01.92	Rasamento regolazione rotore s=2	Shim for rotor adjustment s=2
56	41.06.85	Spartipaglia	Straw divider
57	41.10.21	Spessore sparti paglia	Shim straw divider
58	68.40.05	Cerniera dx	Rh hinge
59	68.40.06	Cerniera sx	Lh hinge
60	01.0.239	Vite TE M12 L=55 pf	Screw TE M12 L=55 pf
61	01.0.203	Vite TE M12 L=25 tf	Screw TE M12 L=25 tf
62	04.1.003	Rondella M13 - 13x27x3	Washer M13 - 13x27x3
63	02.4.003	Dado metalbloc M12 h=11	Metalbloc nut M12 h=11
64	72.30.81	Carter incernierato 5000	Hinged cover 5000
	72.30.83	Carter incernierato 6000	Hinged cover 6000
65	68.40.78	Staffa dx	Bracket Rh
66	68.40.79	Staffa sx	Bracket Lh
67	72.30.26	Perno protezioni anteriori 5000	Pin for front guarding 5000
	72.30.94	Perno protezioni anteriori 6000	Pin for front guarding 6000
68	05.3.402	Spina a scatto d10 art.104	Release pin d10 art.104
69	68.40.04	Protezione anteriore	Front guarding
70	43.04.91	Spina piede di appoggio - zincata	Pin for Parking stand L=120 galvanized
71	72.10.40	Piede di appoggio - zincato	Parking stand galvanized
72	41.10.21	Spessore	Thickness
73	10.0.505	Protezione pto in plastica	Plastic PTO guarding
74	02.2.003	Dado autoblocc. M12 H=14,8	Selflocking nut M12 h=14,8
75		Cardano 8G7N.091.FX.014.001 A 5000P	Cardan 8G7N.091.FX.014.001 A 5000P
		Cardano 8G7N.141.FX.014.001 A 6000P	Cardan 8G7N.141.FX.014.001 A 6000P
76	68.30.99	Lamiera d'usura 5000	Wear & tear sheet 5000
	72.30.89	Lamiera d'usura 6000	Wear & tear sheet 6000
78	01.0.503	Vite TE M24 L=70 p.f. ZINCATA	Screw TE M24 L=35 p.f. GALVANIZED
79	01.0.222	Vite TE M12 L=30 tf zincata	Screw TE M12 L=30 tf galvanized
80	02.0.412	Dado esagonale M30 h=24 zincato	Hexagonal nut M30 h=24 Galvanized
81	90.2.030	Moltiplicatore T 269 - R.L. interna - cl.A	Gearbox T 269
82	02.5.004	Dado metalbloc M16x1,5 h=14	Metalbloc nut M16x1,5 h=14
83	49.00.16	Kit tappo di sfiato per T 269 / T 301	Anticondensate breather kit
84	06.4.008	Cuscinetto UCC 210	Bearing UCC 210
85	06.4.004	Cuscinetto UCF 210	Bearing UCF 210
86	06.4.003	Cuscinetto UCF 209	Bearing UCF 209
87	08.2.005	Puleggia SPB 200/5 (foro d 80)	Pulley SPB 200/5 (hole d 80)
88	08.1.015	Puleggia SPB 250/5 (foro d 80) Agila 5000	Pulley SPB 250/5 (hole d 80) AGILA 5000
	08.2.027	Puleggia SPB 225/5 (foro d 80) Agila 6000	Pulley SPB 225/5 (hole d 80) AGILA 6000
89	08.1.010	Cinghia SPB 1800 AGILA 5000	Belt SPB 1800 AGILA 5000
	08.1.004	Cinghia SPB 1750 AGILA 6000	Belt SPB 1750 AGILA 6000

Falc	Tavola Ricambi Parts Book	Trincia Shredder
pag.3	n. 889 09/2019	Agila pieghevole 5000-6000 Folding Agila 5000-6000

Pos. Fig.	Codice Item #	Descrizione Description
90	08.3.005	Calettatore 45x80 n. 7 viti Keyer 40x80 n. 7 screw
91	04.1.003	Rosetta 13x27x2,5 comune cat.c Washer 13x27x2,5 cat.c
92	01.0.203	Vite TE M12 L=25 tf zincata Screw TE M12 L=25 tf galvanized
93	05.0.013	Seeger per esterni d 45 Seeger d 45
94	01.1.209	Vite TE M16x1,5 L=65 pf Screw TE M16x1,5 L=65 pf
95	04.1.202	Rosetta d16 17x30x3 cat.A Washer d16 17x30x3 cat.A
96	09.2.501	Ingrassatore dritto a spillo M6 Greaser M6
98	01.1.204	Vite TE M16x1,5 L=45 tf Screw TE M16x1,5 L=45 tf
99	04.0.006	Grower serie pesante d 16 Grower d 16
100	01.0.202	Vite TE M12 L=25 tf Screw TE M12 L=25 tf
101	01.0.219	Vite TE M12 L=35 tf zincata Screw TE M12 L=35 tf galvanized
102	02.2.003	Dado autoblocc. M12 H=14,8 Selflocking nut M12 h=14,8
103	01.1.218	Vite TE M16x1,5 L=50 pf Screw TE M16x1,5 L=50 pf
104	02.5.004	Dado metalbloc M16x1,5 h=14 Metalbloc nut M16x1,5 h=14
105	01.1.234	Vite TE M16x1,5 L=25 tf Screw TE M16x1,5 L=25 tf
106	49.06.43	Distanziale coltello centrale Spacer for central blade
107	01.0.187	Vite TE M10 L=80 pf Screw TE M10 L=80 pf
108	02.4.002	Dado metalbloc M10 h=9 Metalbloc nut M10 h=9
109	05.3.012	Copiglia d5 L=40 Split pin d 5 L=40
110	43.00.65	Distanziale coltelli 01-05 Spacer for blades type 01-05
111	43.08.53	Coltello di ventilazione Ventilation blade
112	43.07.66	Coltello tipo 05 Blade type 05
113	43.02.51	Martello stampato Hammer
114	02.4.003	Dado metalbloc M12 h=11 Metalbloc nut M12 h=11
115	01.2.204	Vite TE M12 L=30 tf Screw TE M12 L=30 tf
116	64.02.69	Maniglia smontabile - zincata Removable handle - galvanized
117	01.0.134	Vite TE M8 L=20 tf zincata Screw TE M8 L=20 tf galvanized
118	02.4.001	Dado metalbloc M8 h=7,5 Metalbloc nut M8 h=7,5
119	04.1.219	Rosetta M8 cat.A zincata Washer M8 cat.A galvanized
120	01.1.126	Vite TE M12x1,25 L=40 pf zincata Screw TE M20x1,25 L=40 pf galvanized
121	01.0.154	Vite TE M10 L=25 tf zincata Screw TE M10 L=25 tf galvanized
122	02.2.002	Dado autobloccante M10 H=12.3 Selflocking nut M10 h=12.3
123	04.1.201	Rosetta M10 cat.C ZINCATA Washer M10 cat.c galvanized
124	05.0.010	Seeger per esterni d 36 Snap ring d36
125	02.4.007	Dado metalbloc M24 h=21.5 Metalbloc nut M24 h=21.5
126	04.1.235	Rosetta d 25 -26x53x5 cat.C ZINCATA Washer d25 26x53x5 cat.C GALVANIZED
127	49.07.80	Distanziali 3 coltelli 3 Blade spacer
128	43.00.83	Coltello tipo 02 dritto Streight blade type 02
129		



TAV.495

RUOTA STERZANTE

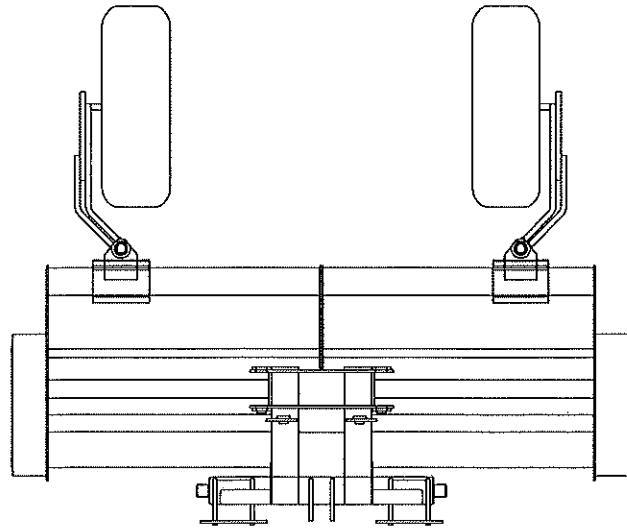
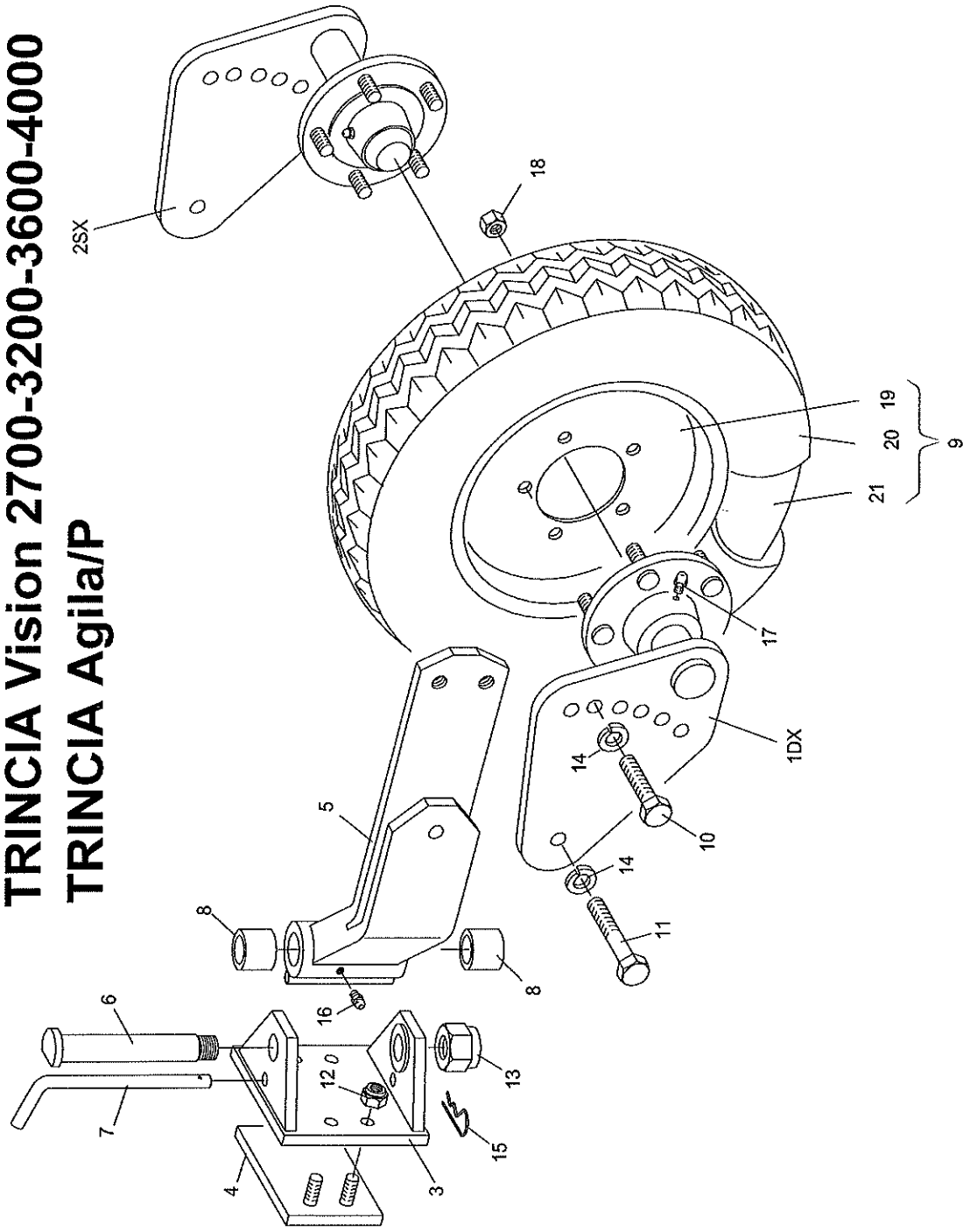
TRINCIA Alce 2500-2700

TRINCIA Agila 2300-2500-2700

TRINCIA Unika 2300-2500-2700

TRINCIA Vision 2700-3200-3600-4000

TRINCIA Agila/P



Falc	Tavola Ricambi Parts Book	Alce 2500 – 2700 Agila 2300 – 2500 – 2700 // Agila/P Unika 2300 – 2500 – 2700 Vision 2700 – 3200 – 3600 – 4000
	pag.1	n. 495 01/2014
		Ruota Sterzante Steering Wheel

Pos. Fig.	Codice Item #	Descrizione Description
--------------	------------------	----------------------------

	814.42	<u>Coppia ruote completa</u> Ruota 8.00-15 RI – disco 7Jx15 (5 fori) Per Alce 2500 – 2700 Agila 2300 – 2500 – 2700 Unika 2300 – 2500 – 2700 Vision 2700 – 3200	<u>Complete pair of wheels</u> Wheel 8.00-15 RI – disc 7Jx15 (5 holes) For Alce 2500 – 2700 Agila 2300 – 2500 – 2700 Unika 2300 – 2500 – 2700 Vision 2700 – 3200
	814.51	<u>Coppia ruote completa</u> Ruota 10.0/75-15.3 disco 9.00x15.3 (5 fori) Per Vision 3600 – 4000 // Agila / P	<u>Complete pair of wheels</u> Wheel 10.0/75-15.3 disc 9.00x15.3 (5 holes) For Vision 3600 – 4000 // Agila / P
1	49.03.03	Flangia dx con mozzo 5 colonnette	Rh flange with hub 5 stud bolts
2	49.03.04	Flangia sx con mozzo 5 colonnette	Lh flange with hub 5 stud bolts
3	43.00.72	Attacco snodo ruota sterzante	Articulation linkage for steering wheel
4	43.00.52	Piastra fissaggio attacco snodo ruota sterzante	Plate to fix articulation linkage of the steering wheel
5	49.09.15	Braccio ruota sterzante	Steering wheel arm
6	43.00.71	Perno snodo ruota sterzante	Pin for steering wheel
7	43.00.82	Spina bloccaggio ruota sterzante	Blocking pin for steering wheel
8	3.007	Boccola autolubrificante	Selflubricating bushing
9	49.09.10	<u>Alce 2500 - 2700</u> <u>Agila 2300 – 2500 – 2700</u> <u>Unika 2300 – 2500 – 2700</u> <u>Vision 2700 – 3200</u> Ruota completa 8.00-15 RI – disco 7Jx15 (5 fori)	<u>Alce 2500 - 2700</u> <u>Agila 2300 – 2500 – 2700</u> <u>Unika 2300 – 2500 – 2700</u> <u>Vision 2700 – 3200</u> Complete wheel 8.00-15 RI – disc 7Jx15 (5 holes)
	10.1.021	<u>Vision 3600 – 4000 // Agila/P</u> Ruota completa 10.0/75-15.3 – disco 9.00x15.3 (5 fori)	<u>Vision 3600 – 4000 // Agila/P</u> Complete wheel 10.0/75-15.3 – disc 9.00x15.3 (5 holes)
10	01.0.404	Vite TE M20 L=45 tf UNI 5739 zincata	Screw TE M20 L=45 tf UNI 5739 galvanized
11	01.0.406	Vite TE M20 L=70 pf UNI 5737 zincata	Screw TE M20 L=70 pf UNI 5737 galvanized
12	02.2.005	Dado Autobloccante M16 h=18 UNI 7473	Selflocking nut M16 h=18 UNI 7473
13	02.3.504	Dado Autobloccante M30x2 h=24,5 UNI 7474	Selflocking nut M30x2 h=24,5 UNI 7474
14	04.0.008	Grower serie pesante d 20	Grower d 20
15	05.3.202	Copiglia a molla d 4 art.114	Split pin d 4 art.114
16	09.2.504	Ingrassatore dritto a spillo M10	Greaser M10
17	09.2.501	Ingrassatore dritto a spillo M6	Greaser M6
18	10.2.266	Dado colonnetta M16x1,5 (GNK-FAD cod. 312F003)	Nut M16x1,5 (GNK-FAD item # 312F003)
19	10.1.301	Per Ruota completa 8.00-15 RI – disco 7Jx15 (5 fori)	For complete Wheel 8.00-15 RI – disc 7Jx15 (5 holes)
20	10.1.013	Disco 7Jx15 (5 fori)	Disc 7Jx15 (5 holes)
21	10.1.104	Gomma 8.00-15 RI Camera d'aria per ruota 8.00-15	Tyre 8.00-15 RI Inner tube for wheel 8.00-15
19	10.1.311	Per Ruota completa 10.0/75-15.3 – disco 9.00x15.3 (5 fori)	For complete Wheel 10.0/75-15.3 – disc 9.00x15.3 (5 holes)
20	10.1.024	Disco 9.00x15.3 (5 fori) Gomma 10.0/75-15.3	Disc 9.00x15.3 (5 holes) Tyre 10.0/75-15.3

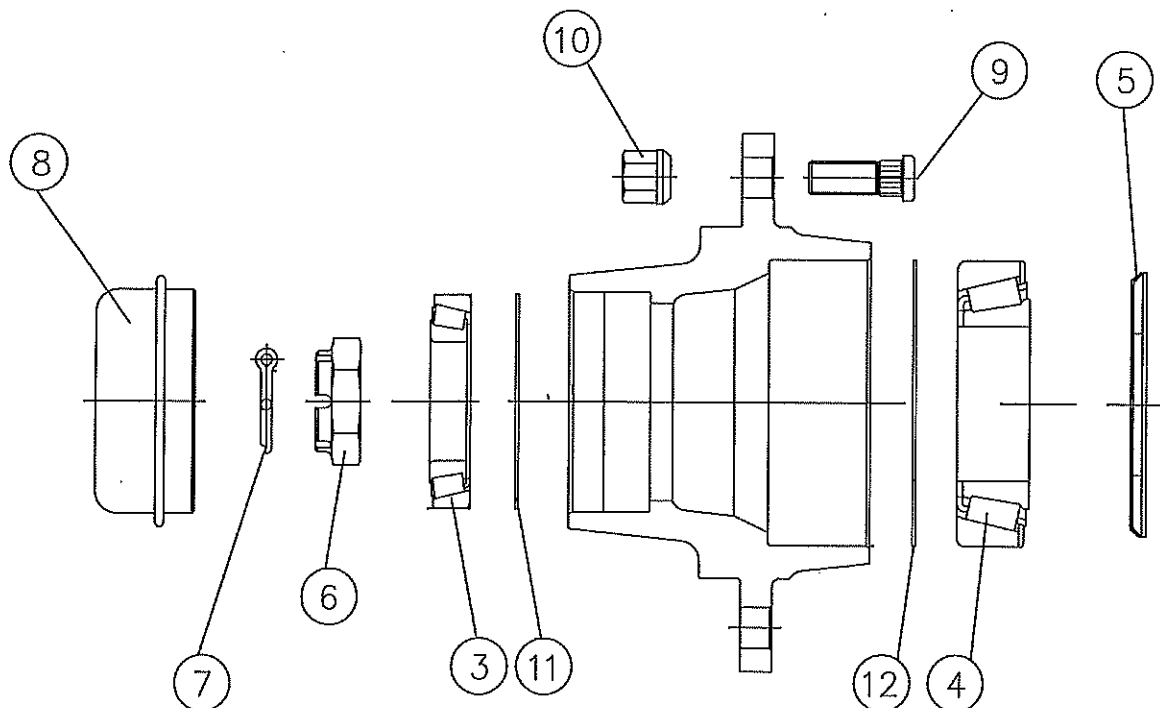
Falc	Tavola Ricambi		Tavola Ricambi
	n. 506 3/2008 – KGN-FAD	MOZZO n.4 colonnette	n. 695 3/2008 - TVZ
	n. 507 3/2008 – KGN-FAD	MOZZO n.5 colonnette	n. 696 3/2008 - TVZ
	n. 508 3/2008 – KGN-FAD	MOZZO n.6 colonnette	n. 697 3/2008 - TVZ

Ricambi Assali – Semiassi senza Freno – Verificare marchio: GKN-FAD o TVZ ?

Umbreaker Axles and Stubs – Axles Spare Parts – Be careful: GKN-FAD or TVZ ?

Pieces de Rechange Essieux et Demi – Essieux sans Freins – Attention sVp: GKN-FAD ou TVZ ?

Ersatzteilliste für Achsen und Stummel Ohne Bremse – Achtung bitte: GKN-FAD oder TVZ ?



Pos.	Denominazione – Denimination – Designation - Benennung
3	Cuscinetto Esterno - Outer hub bearing - Roulement exterieur - Aussen lager
4	Cuscinetto interno - Inner hub bearing - Roulement interieur - Innen lager
5	Anello di tenuta - Retaining ring - Bague d'etancheite - Verdicht ungsring
6	Dado a intagli - Crown nut - Ecrou couronne - Kronenmutter
7	Copiglia - Split pin - Goupille - Splinte
8	Calotta - Hub cap - Calotte - Radkappe
9	Colonna - Wheel stud - Boulon - Bolzen
10	Dado colonna - Wheel nut - Ecrou - Bolzenmutter
11	Nilos – Solo per TVZ
12	Nilos – Solo per TVZ

n. 506 3/2008		Mozzo n.4 colonnette		
		Marchio GKN - FAD		
Pos.	Codice	Descrizione		
3	06.1.056	Cuscinetto 30204		
4	06.1.001	Cuscinetto 30206		
5	10.2.272	Anello Tenuta Corteco 38x62x7	Gkn 324F009	
6	10.2.270	Dado ad Intagli M18x1,5	Gkn 328F002	
7	05.3.032	Copiglia A 3,5x25	Gkn 310F002	
8	10.2.269	Calotta D. 47 Sigla Gkn-Fad	Gkn 307F043	
9	10.2.263	Colonna M12x1,5 L=31 (tot. L=36)	Gkn 309F005	
10	10.2.264 (ex 02.6.601)	Dado Colonna M12x1,5	Gkn 312F001	
11	/	/	/	
12	/	/	/	

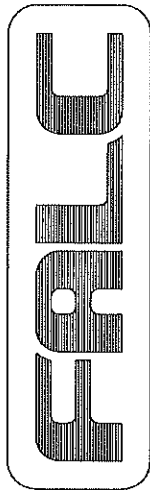
n. 507 3/2008		Mozzo n.5 colonnette		
		Marchio GKN - FAD		
Pos.	Codice	Descrizione		
3	06.1.001	Cuscinetto 30206		
4	06.1.027	Cuscinetto 30209		
5	10.2.276	Anello Tenuta Corteco 53x85x8	Gkn 324F011	
6	10.2.271	Dado ad Intagli M24x1,5	Gkn 328F010	
7	05.3.011	Copiglia A 5x35	Gkn 310F004	
8	10.2.268	Calotta D. 62 Sigla Gkn-Fad	Gkn 307F045	
9	10.2.265	Colonna M16x1,5 L=45 (tot. L=50)	Gkn 309F008	
10	10.2.266 (ex 02.6.602)	Dado Colonna M16x1,5	Gkn 312F003	
11	/	/	/	
12	/	/	/	

n. 508 3/2008		Mozzo n.6 colonnette		
		Marchio GKN - FAD		
Pos.	Codice	Descrizione		
3	06.1.001	Cuscinetto 30206		
4	06.1.027	Cuscinetto 30209		
5	10.2.273	Anello Tenuta Lamiera 45x85	Gkn 324F007	
6	10.2.271	Dado ad Intagli M24x1,5	Gkn 328F010	
7	05.3.011	Copiglia A 5x35	Gkn 310F004	
8	10.2.268	Calotta D. 62 Sigla Gkn-Fad	Gkn 307F045	
9	10.2.259	Colonna M18x1,5 L=49 (tot. L=54)	Gkn 309F004	
10	10.2.260 (ex 02.6.603)	Dado Colonna M18x1,5	Gkn 312F010	
11	/	/	/	
12	/	/	/	

n. 695 3/2008		Mozzo n.4 colonnette Marchio TVZ		
Pos.	Codice	Descrizione		
3	06.0.009 06.0.008	Cuscinetto 6204 – 2RS1		
4	06.0.011 06.0.012	Cuscinetto 6206 – 2RS1		
5	10.2.410	Anello Tenuta Corteco 30x62x1,5		Tvz 5410621
6	02.2.006	Dado Autobloccante M18		Tvz 57918B1
7	/	/		/
8	10.2.401	Calotta D. 47 Sigla Tvz		Tvz 56104705
9	10.2.402	Colonna M12x1,5 L=35 (tot. L=40)		Tvz 57112B1
10	10.2.264 (ex 02.6.601)	Dado Colonna M12x1,5		Tvz 57312B1
11	/	/		/
12	/	/		/

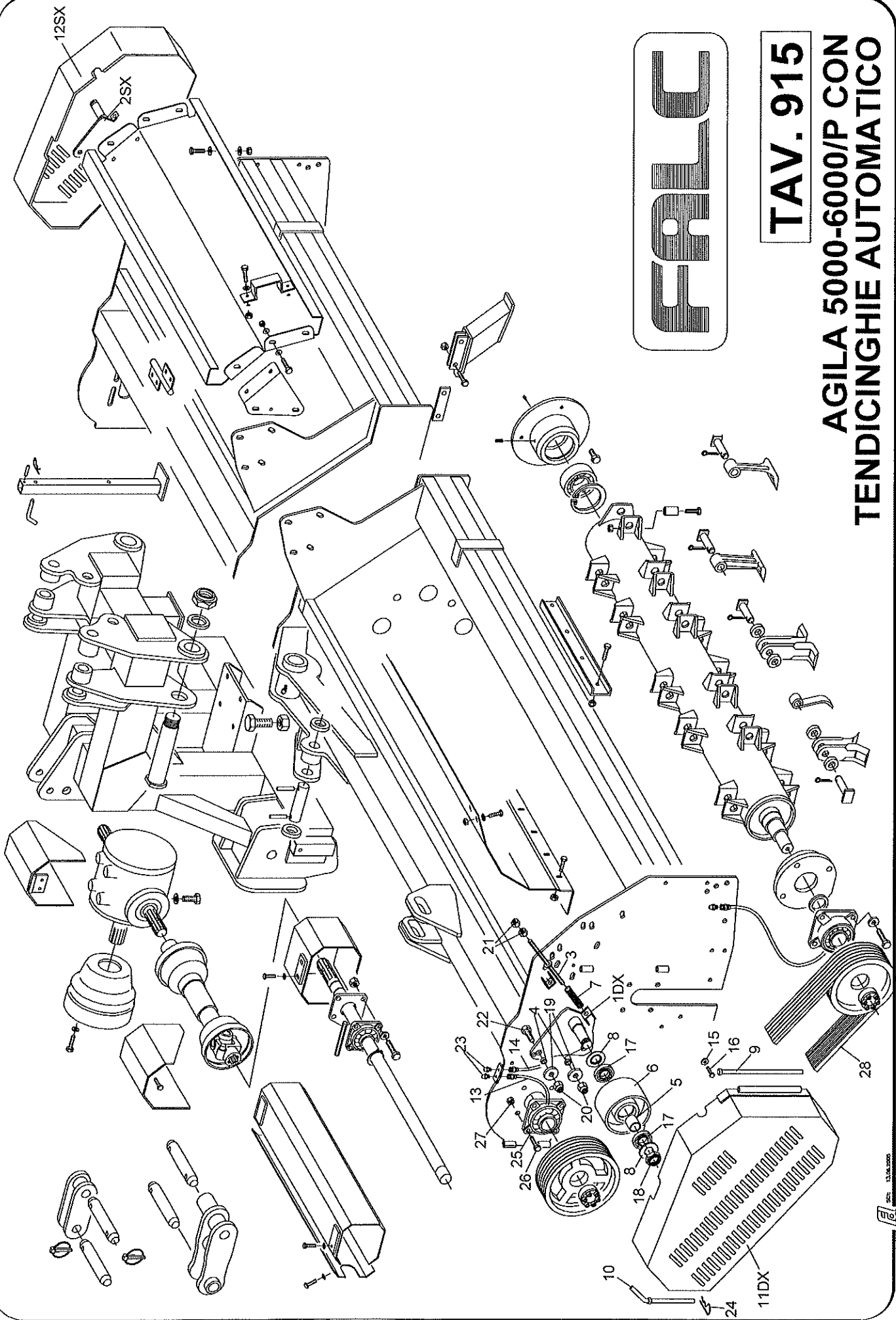
n. 696 3/2008		Mozzo n.5 colonnette Marchio TVZ		
Pos.	Codice	Descrizione		
3	06.1.001	Cuscinetto 30206		
4	06.1.027	Cuscinetto 30209		
5	10.2.403	Anello Tenuta Corteco 47x85x7		Tvz 5420851
6	10.2.404	Dado ad Intagli M27x1,5		Tvz 57527B1
7	10.2.405	Copiglia A 3x50		Tvz 58204
8	10.2.406	Calotta D. 62 Sigla Tvz		Tvz 56106210
9	10.2.265	Colonna M16x1,5 L=45 (tot. L=50)		Tvz 57116B1
10	10.2.266 (ex 02.6.602)	Dado Colonna M16x1,5		Tvz 57316B1
11	10.2.407	Nilos 33/62x0,5		Tvz 5510621
12	10.2.408	Nilos 49/85x0,5		Tvz 5510851

n. 697 3/2008		Mozzo n.6 colonnette Marchio TVZ		
Pos.	Codice	Descrizione		
3	06.1.001	Cuscinetto 30206		
4	06.1.027	Cuscinetto 30209		
5	10.2.409	Anello Tenuta Corteco 45x85x2		Tvz 5410851
6	10.2.404	Dado ad Intagli M27x1,5		Tvz 57527B1
7	10.2.405	Copiglia A 3x50		Tvz 58204
8	10.2.406	Calotta D. 62 Sigla Tvz		Tvz 56106210
9	10.2.259	Colonna M18x1,5 L=49 (tot. L=54)		Tvz 57118B1
10	10.2.260 (ex 02.6.603)	Dado Colonna M18x1,5		Tvz 57318B4
11	10.2.407	Nilos 33/62x0,5		Tvz 5510621
12	10.2.408	Nilos 49/85x0,5		Tvz 5510851



TAV. 915

AGILA 5000-6000/P CON
TENDICINGHIE AUTOMATICO



Falc	Tavola Ricambi Parts Book	Trincia Agila Pieghevole Agila Folding Shredder
pag.1	n. 915 09/2016	Con Tendicinghie Automatico With Automatic Belts Tensioner

Pos. Fig.	Codice Item #	Descrizione Description	
1	64.05.32	Supporto tendicinghie DX	Belts tensioner support RH
2	64.05.33	Supporto tendicinghie SX	Belts tensioner support LH
3	74.00.53	Tirante molla tendicinghie	Tie rod
4	66.02.89	Boccola guida tendicinghie	Bushing for belts tensioners
5	64.05.25	Distanziale tendicinghie	Spacer for belts tensioner
6	64.05.02	Puleggia folle d 200	Idler pulley d 200
7	66.02.74	Molla	Spring
8	64.05.24	Coperchio tendicinghie	Cap for belts tensioner
9	64.06.97	Perno cerniera carter	Pin for cover hinge
10	64.06.98	Perno fissaggio carter	Pin for cover fixing
11	72.20.16	Carter copricinghie DX	Belts tensioner cover RH
12	72.20.42	Carter copricinghie SX	Belts tensioner cover LH
13	64.05.65	Prolunga ingrassatore L=250	Greaser tube L=250
14	72.30.35	Prolunga ingrassatore L=600	Greaser tube L=600
15	04.1.201	Rosetta d 10 - 10.5x21x2 – UNI 6592 cat.A ZINCATA	Washer d 10 - 10.5x21x2 – UNI 6592 cat.A GALVANIZED
16	01.0.189	Vite TE M10 L=14 tf UNI 5739 ZINCATA	Screw TE M10 L=14 tf UNI 5739 GALVANIZED
17	06.0.043	Cuscinetto 6208 2RS1	Bearing 6208 2RS1
18	03.1.007	Ghiera autobloccante M40x1.5 h=16.5 GUP	Selflocking ring nut M40x1.5 h=16.5 GUP
19	04.1.201	Rosetta d 10 - 10.5x21x2 – UNI 6592 cat.A ZINCATA	Washer d 10 - 10.5x21x2 – UNI 6592 cat.A GALVANIZED
20	02.4.005	Dado metalbloc M16 h=14	Metalbloc nut M16 h=14
21	02.0.005	Dado esagonale alto M16 h=16 UNI 5587	Hexagonal nut M16 h=16 UNI 5587
22	01.0.304	Vite TE M16 L=45 tf UNI 5739	Screw TE M16 L=45 tf UNI 5739
23	09.2.501	Ingrassatore dritto a spillo M6	Greaser M6
24	05.3.202	Copiglia a molla d 4 art.114	Split pin d 4 art.114
25	06.4.003	Cuscinetto UCF 209	Bearing UCF 209
26	01.1.208	Vite TE M16x1.5 L=60 pf UNI 5738	Hexagonal nut M16x1.5 h=16 UNI 5587
27	02.5.004	Dado metalbloc M16x1,5 h=14	Metalbloc nut M16x1.5 h=14
28	08.1.020 08.1.010	Cinghia SPB 1850 per 5000 Cinghia SPB 1800 per 6000	Belt SPB 1850 AGILA 5000 Belt SPB 1800 AGILA 6000