

Samochodný krmný voz DAYTONA

Inovované prevedenie veľmi úspešného samochodného krmného vozu DAYTONA

- ✓ Modulárny podvozok
- ✓ Široká fréza
- ✓ Rozloženie hmotnosti stroja 50:50 (fréza vpredu: motor vzadu)
- ✓ Možnosť vertikálneho alebo horizontálneho prevedenia
- ✓ Programovateľná váha s prenosom dát aj cez Wifi
- ✓ Krabí chod

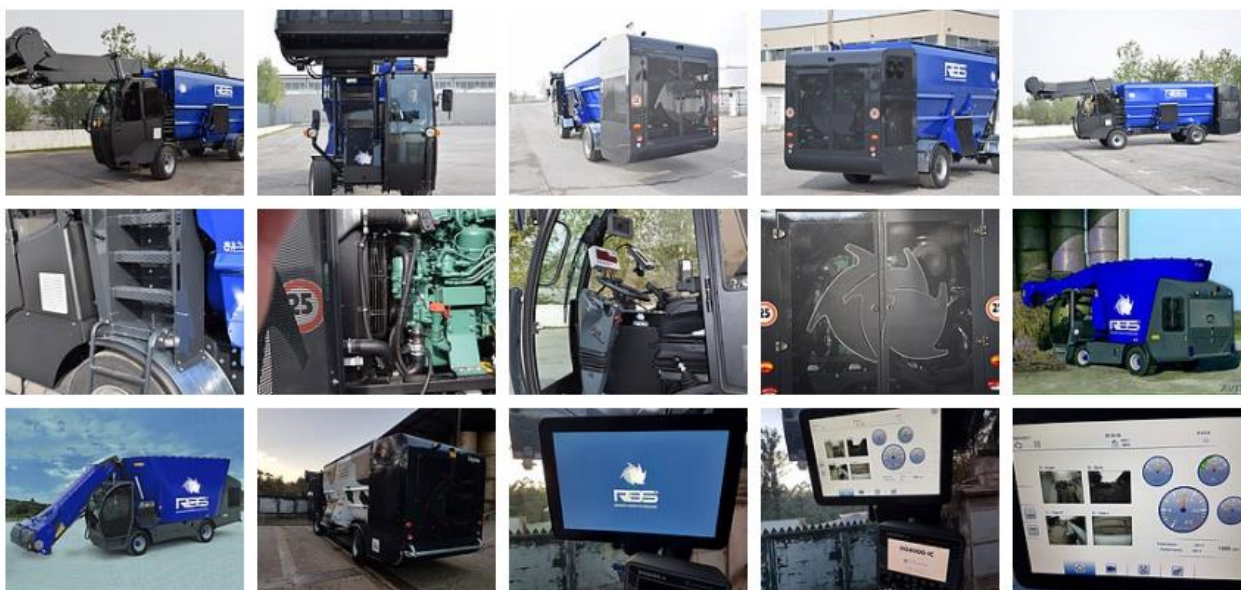


CHARAKTERISTIKA STROJA

- ✓ Motor Volvo Penta 4 - valec s výkonom 170/220 koní umiestnený vzadu
- ✓ Zadný pohon v štandarde a na požiadanie 4x4,
- ✓ Pracovná rýchlosť 0-12 km.h, prepravná rýchlosť 0-24 km.h,
- ✓ Obe nápravy riadené,
- ✓ Šírka frézy 2000 mm s dopravníkom 600 mm,
- ✓ Vertikálne alebo horizontálne prevedenie miešacej vane,
- ✓ Dvojrychlostná planetová prevodovka
- ✓ Prehľadná kabína s klimatizáciou a nastaviteľnými prvkami riadenia a ovládania
- ✓ Osvetlenie



FOTOGALÉRIA



VIAC na WWW.LANDTECHNOLOGIES.SK